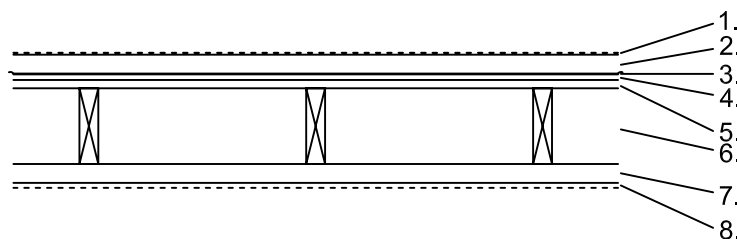
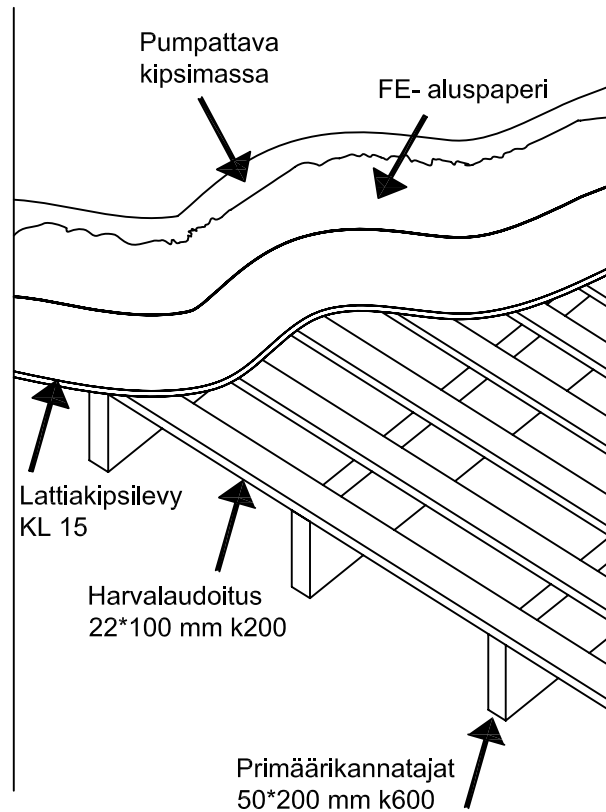




**Välipohjarakenne;**  
Kantavat palkit, harvalaudoitus,  
rakennuslevy, FE 80 lattiamassa

DET 1:20

26.3.2010



**VÄLIPOHJARAKENNE YLHÄÄLTÄ ALASPÄIN:**

1. Lattian pintamateriaali
2. Knauf FE 80, >30 mm
3. Knauf FE- aluspaperi
4. Rakennuslevy, esim. Knauf KL15
5. Sekundäärikannattajat, harvalaudoitus 22\*100 mm k200
6. Primäärikannattajat, 50\*200 mm k600
7. Koolaus, esim. 50\*50 mm k300
8. Katon pintamateriaali

- harvalaudoituksen ja lattiakipsilevyyn tilalla voidaan rakenteessa käyttää umpilaudoitusta, jonka päälle levitetään FE- aluspaperi ennen pumppausta.