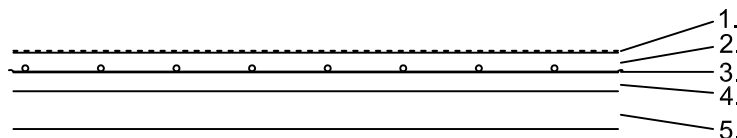
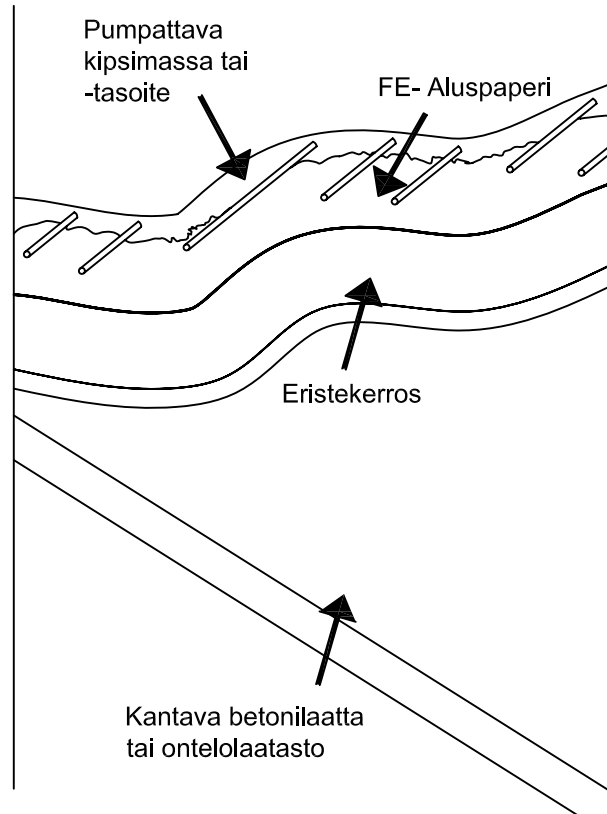




Uiva rakenne;
Kantava betonilaatta tai ontelo-
laatasto, eristekerros, FE-Alus-
paperi, FE 80- lattiamassa

DET 1:20

26.3.2010



UIVA RAKENNE YLHÄÄLTÄ ALASPÄIN:

1. Lattian pintamateriaali
2. Knauf FE 80, (>30 mm lämmitysputken päällä)
3. Knauf FE- aluspaperi
4. Eristekerros
5. Kantava betonilaatta tai ontelolaatasto

Eristelevyt asennetaan huolellisesti puskuun.

Rajoittuvia rakenneosia vasten asennetaan Knauf Reunanauha. Knauf FE-Aluspaperin saumat limitetään min. 8 cm.

Lattialämmitysputket on kiinnitettävä huolellisesti.